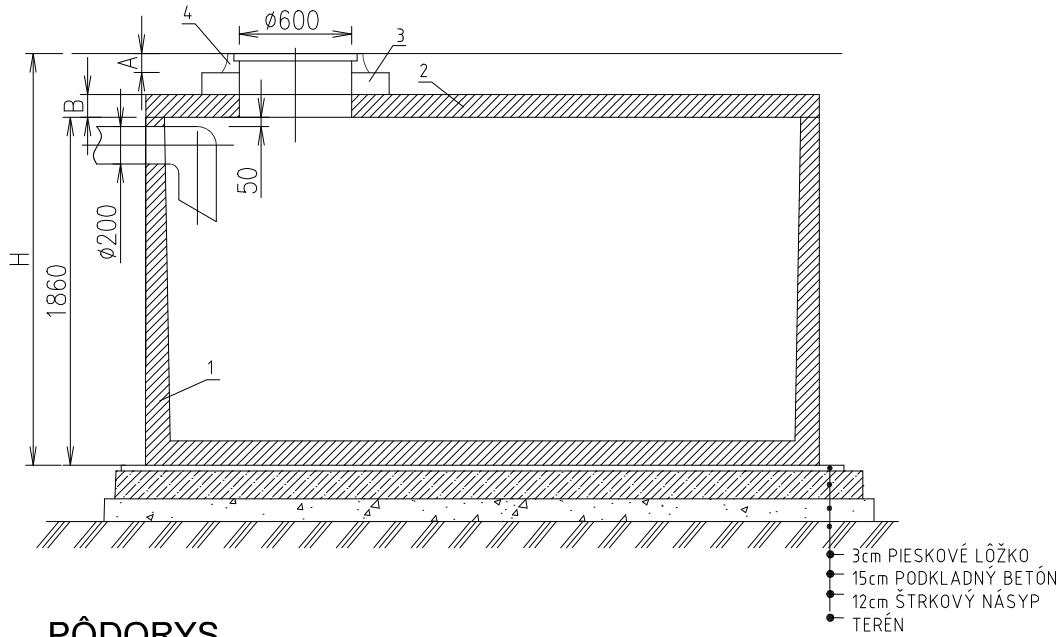
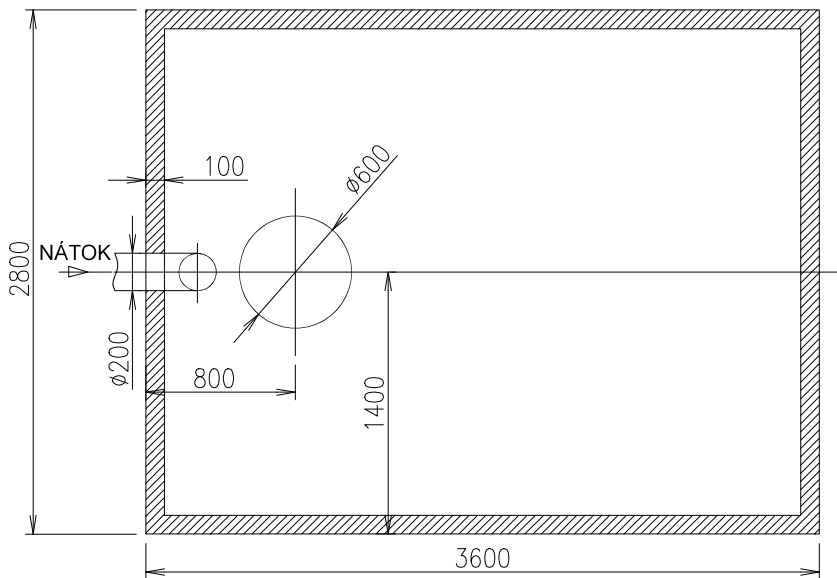


RETENCNA NADRZ - RN

REZ A-A'



PÔDORYS



1 BETÓNOVÁ NÁDRŽ
2 BETÓNOVÝ POKLOP
3 BETÓNOVÁ SKRUŽ
4 POKLOP 600
ZAŤAŽENIE POKLOPU
400kN
A=100 B=120
NAJŤAŽŠÍ KUS 11,5t

AKUMULAČNÁ NÁDRŽ
KL AN14
KLARTEC, spol. s r. o.
Mikovíniho 8
917 01 Trnava

Vedúci projektant Ing. Marián Kováč		Názov stavby Open Sports Center - Multifunkčné centrum	Zákonný vlastník 		
Projektant Ing. GANAJ STEFAN			R-PROJEKT Humenné s.r.o. Fidlikova 5577/5 066 01 Humenné		
	Paré	Stavebník Mesto Snina, Strojárska 2060/95; 069 01 Snina Strojárska 2060/95 Snina 069 01 SR	R-PROJEKT Humenné s.r.o. Fidlikova 5577/5 066 01 Humenné		
		Miesto stavby parc. č. CKN 7527/1; k.ú. Snina			
		Stavebný objekt KANALIZAČNÁ PRÍPOJKA SPLAŠKOVÁ + DAŽĎOVÁ	Stupeň dokumentácie DSP		
		Názov prílohy RETENCNA NADRZ - RN	Mierka	Dátum 10/2021	č. výkresu K3